

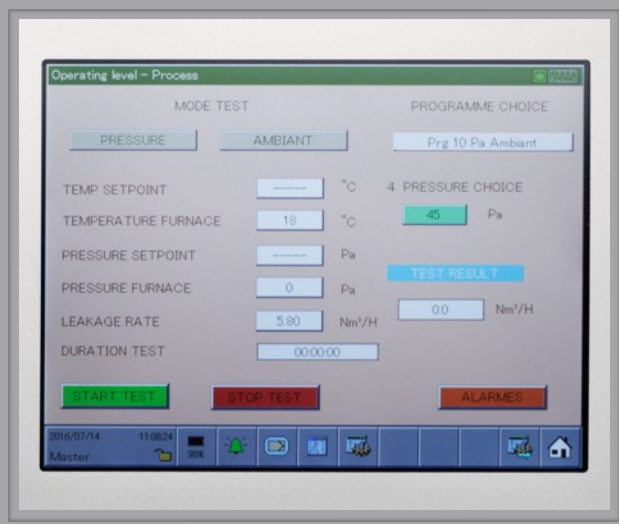


Four d'essais d'étanchéité aux fumées (EN 1634-3)

Cette enceinte d'essais permet d'établir l'étanchéité à la fumée d'un côté d'un bloc-porte ou d'autres éléments d'essai à température ambiante (20°C) et à température moyenne (200°C) pour diverses pressions (jusque 50Pa) tel que défini dans les conditions d'essais spécifiées dans la norme EN 1634-3. Le taux de fuite de celle-ci est inférieur à 10m³/h. Cette installation est équipée en standard de thermocouples, d'un capteur de pression, d'un système de ventilation, d'un débitmètre ainsi que d'un échangeur de chaleur.

LOGICIEL DE PILOTAGE DE L'ENCEINTE D'ESSAI

Ce logiciel simple d'utilisation permet de sélectionner le programme de test pour l'élément en choisissant la pression et la température souhaitées. Le taux de fuite est mesuré tout au long du test et le résultat est affiché et archivé à la fin de celui-ci.



Mesure du taux de fuite

Grâce au débitmètre par mesure de différence de pression, le taux de fuite peut être mesuré des deux côtés du même échantillon sans devoir retourner ce dernier.



Clamage du cadre d'essai

L'étanchéité entre l'ouverture du four et la construction d'essai est assurée par un joint spécifique et 4 points de pression pour fournir une enceinte scellée.



BTF S.A

Rue de Waremmé 124
B-4530 Villers le Bouillet
Belgique

Mail: info@btf.be

Phone: +32 (4) 259.65.28

Web Site: www.btf.be